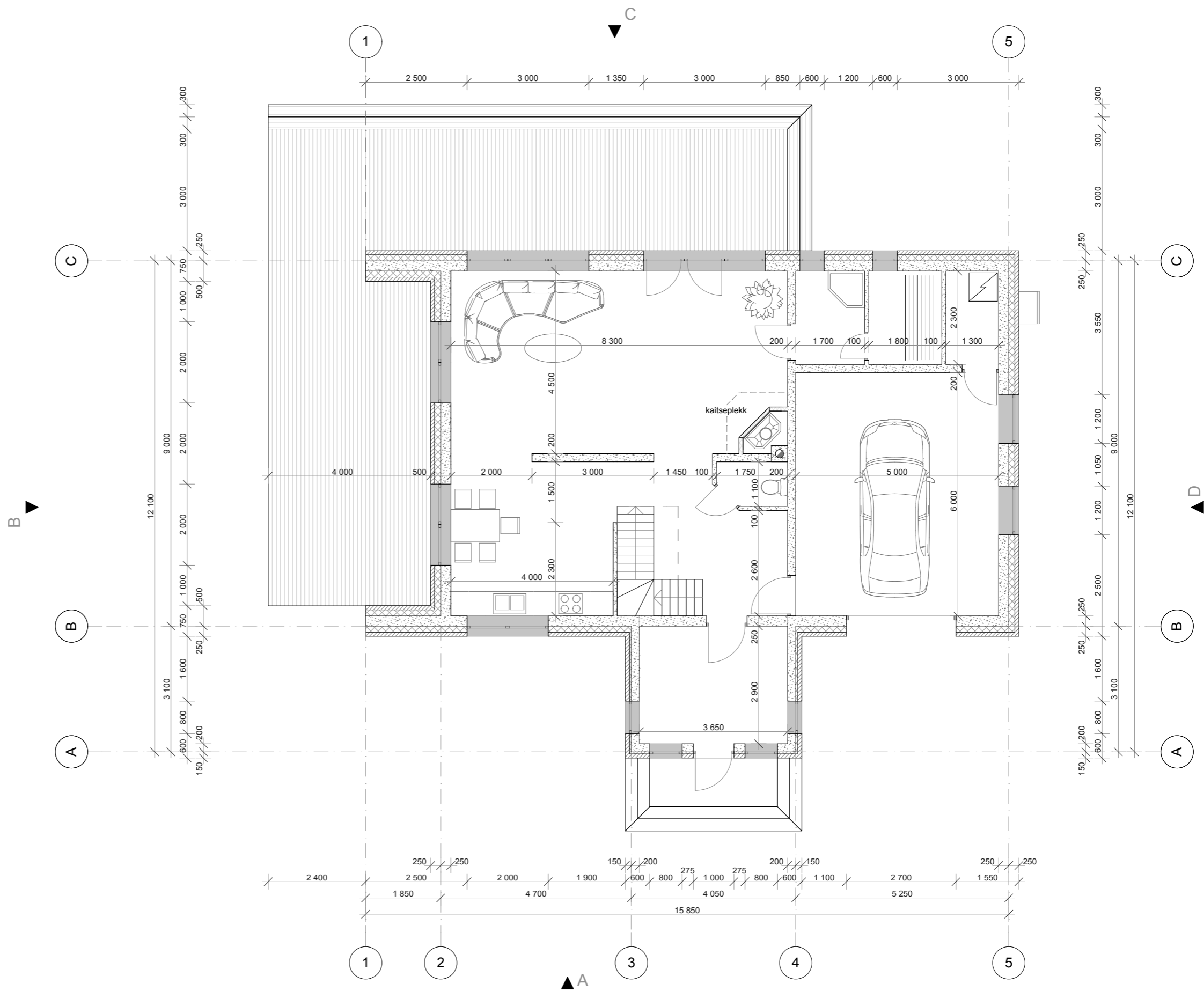


PIIRDEKONSTRUKTSIOONID

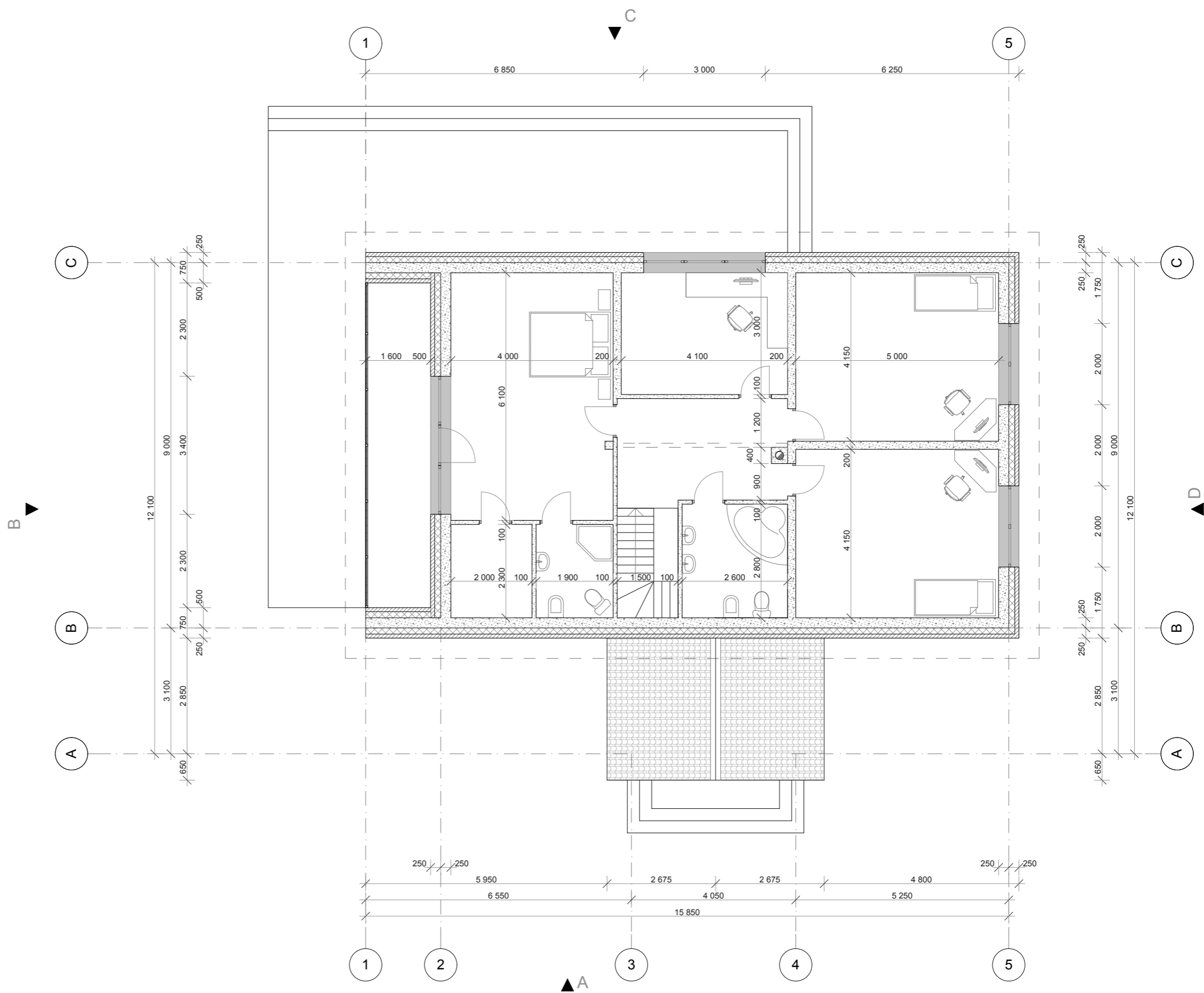
Tähis	Kirjeldus
S -1	klombitud silikaattellis (puhasvuuk) vahtpolüstürool 150 mm FIBO seinaplokk 250 mm siseviimistlus
S -2	klombitud silikaattellis (puhasvuuk) vahtpolüstürool 50 mm FIBO seinaplokk 250 mm siseviimistlus
VS -1	siseviimistlus FIBO seinaplokk 200 mm siseviimistlus
VS -2	siseviimistlus FIBO seinaplokk 200 mm siseviimistlus
VL -1	laminaatparkett 9 mm alusgate betoonpõrand B25 armatuurvõrguga 70 mm vahtpolüstürool 50 mm r/b õõnespaneel 220 mm siseviimistlus
KL-1	keraamiline katusekivi roovlaud 50 x 50 mm (samm 400 mm) armeeritud kile tuuletusliist 25 x 50 mm tuuletõkkeplaat 12,5 mm sarikad 50 x 200 mm (samm 600 mm) kivivill 200 mm sarikate vahel ristiroov 100 x 100 mm kivivill 100 mm auruisolatsiooni kile teraskarkass 16 mm kipsplaat 13 mm
K-1	keraamiline katusekivi roovlaud 50 x 50 mm (samm 400 mm) armeeritud kile tuuletusliist 25 x 50 mm tuuletõkkeplaat 12,5 mm sarikad 50 x 200 mm (samm 600 mm)
P -1	laminaatparkett 9 mm alusgate betoonpõrand B25 armatuurvõrguga 70 mm vahtpolüstürool 200 mm tambitud liiv killustikuga
V -1	armeeritud krohv vundamendi hüdroisolatsioon veekindel vahtpolüstürool 150 mm FIBO vundamendiplokk 200 mm



Harju maakond, Kuusalu vald, Mäepea küla, Rannaoja tee 1		Joonis	Nimetus	Mõõt
ÜSIKELAMU EELPROJEKT		AE - 4	I KORRUSE PLAAN	M 1 : 100
Omanik	OÜ Salmistu Maja 1			
Projekteerija	Andrei Malinin	Tel. 5208616	Staadium	Kuupäev
Kontrollis	Jelena Truusa		EP	10.07.2015 a.

PIIRDEKONSTRUKTSIOONID

Tähis	Kirjeldus
S -1	klombitud silikaattellis (puhasvuuk) vahtpolüstürool 150 mm FIBO seinaplokk 250 mm siseviimistlus
S -2	klombitud silikaattellis (puhasvuuk) vahtpolüstürool 50 mm FIBO seinaplokk 250 mm siseviimistlus
VS -1	siseviimistlus FIBO seinaplokk 200 mm siseviimistlus
VS -2	siseviimistlus FIBO seinaplokk 200 mm siseviimistlus
VL -1	laminaatparkett 9 mm alusKate betoonpõrand B25 armatuurvõrguga 70 mm vahtpolüstürool 50 mm r/b õõnespaneel 220 mm siseviimistlus
KL-1	keraamiline katusekivi roovlaud 50 x 50 mm (samm 400 mm) armeeritud kile tuulutusliist 25 x 50 mm tuuletõkkeplaat 12,5 mm sarikad 50 x 200 mm (samm 600 mm) kivivill 200 mm sarikate vahel ristiroov 100 x 100 mm kivivill 100 mm auruisolatsiooni kile teraskarkass 16 mm kipsplaat 13 mm
K-1	keraamiline katusekivi roovlaud 50 x 50 mm (samm 400 mm) armeeritud kile tuulutusliist 25 x 50 mm tuuletõkkeplaat 12,5 mm sarikad 50 x 200 mm (samm 600 mm)
P -1	laminaatparkett 9 mm alusKate betoonpõrand B25 armatuurvõrguga 70 mm vahtpolüstürool 200 mm tambitud liiv killustikuga
V -1	armeeritud krohv vundamendi hüdroisolatsioon veekindel vahtpolüstürool 150 mm FIBO vundamendiplokk 200 mm



Harju maakond, Kuusalu vald, Mäepea küla, Rannaoja tee 1		Joonis	Nimetus	Mõõt
ÜKSIKELAMU EELPROJEKT		AE - 5	II KORRUSE PLAAN	M 1 : 100
Omanik	OÜ Salmistu Maja 1			
Projekteerija	Andrei Malinin	Tel. 5208616	Staadium	Kuupäev
Kontrollis	Jelena Truusa		EP	10.07.2015 a.